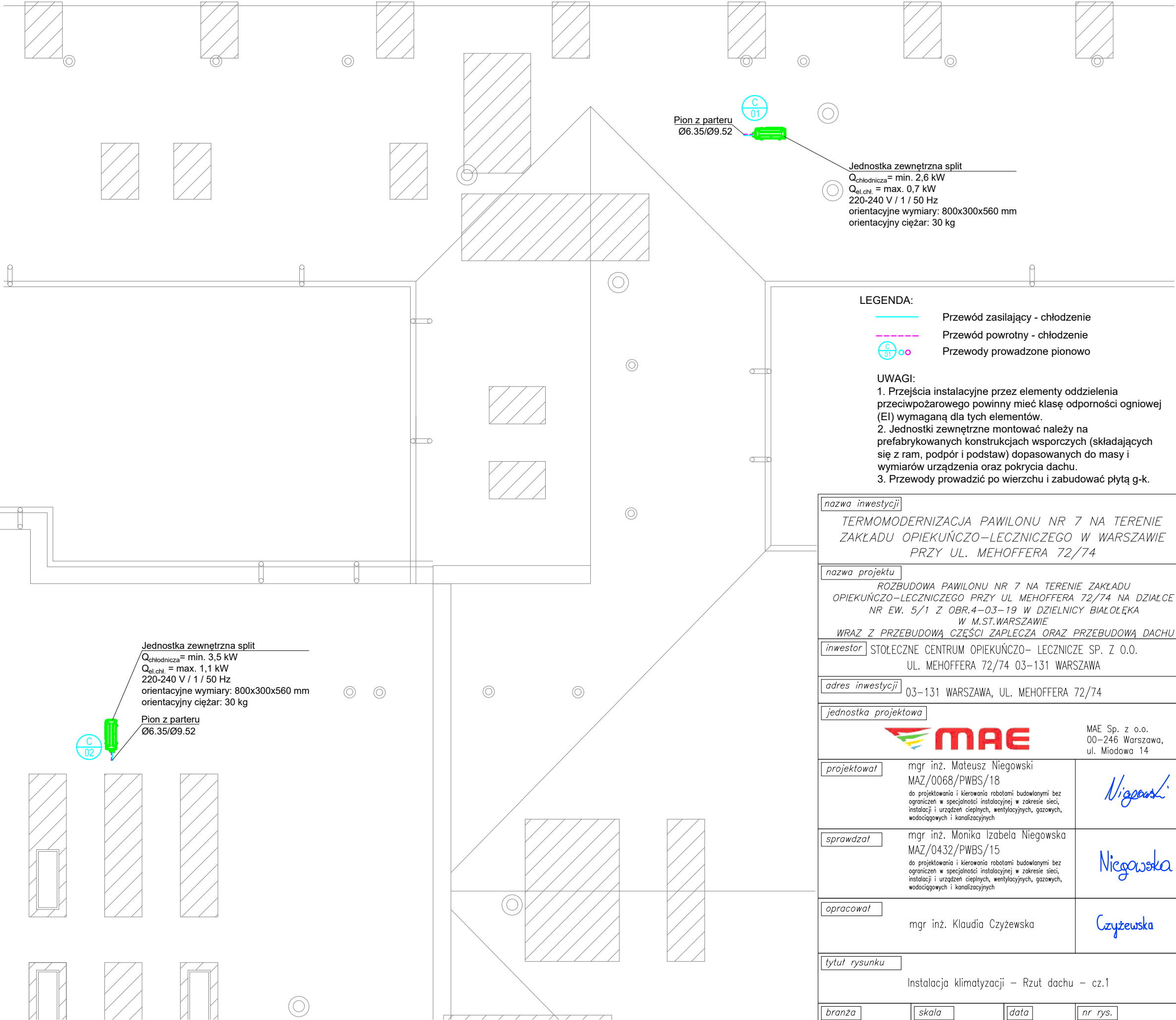
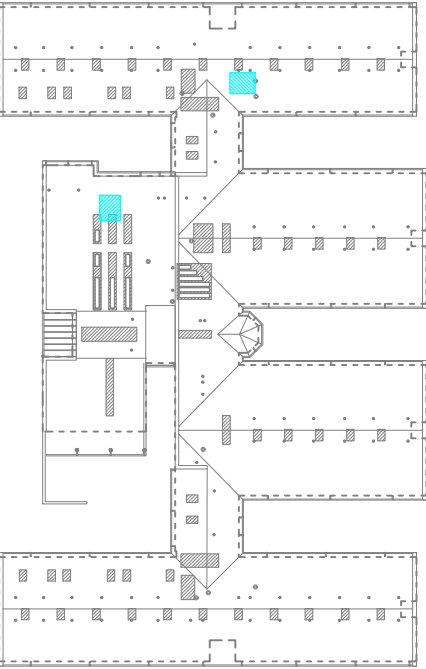






SZKIC SYTUACYJNY:



- LEGENDA:
- Przewód zasilający - chłodzenie
 - Przewód powrotny - chłodzenie
 - Przewody prowadzone pionowo

- UWAGI:
- Przejęcia instalacyjne przez elementy oddzielenia przeciwpożarowego powinny mieć klasę odporności ogniowej (EI) wymaganą dla tych elementów.
 - Jednostki zewnętrzne montować należy na prefabrykowanych konstrukcjach wsporczych (składających się z ram, podpór i podstaw) dopasowanych do masy i wymiarów urządzenia oraz pokrycia dachu.
 - Przewody prowadzić po wierzchu i zabudować płytą g-k.

nazwa inwestycji			
TERMOMODERNIZACJA PAWILONU NR 7 NA TERENIE ZAKŁADU OPIEKUŃCZO–LECZNICZEGO W WARSZAWIE PRZY UL. MEHOFFERA 72/74			
nazwa projektu			
ROZBUDOWA PAWILONU NR 7 NA TERENIE ZAKŁADU OPIEKUŃCZO–LECZNICZEGO PRZY UL MEHOFFERA 72/74 NA DZIAŁCE NR EW. 5/1 Z OBR.4–03–19 W DZIELNICY BIAŁOŁĘKA W M.ST.WARSZAWIE WRAZ Z PRZEBUDOWĄ CZĘŚCI ZAPLECZA ORAZ PRZEBUDOWĄ DACHU			
inwestor			
STOŁECZNE CENTRUM OPIEKUŃCZO– LECZNICZE SP. Z O.O. UL. MEHOFFERA 72/74 03–131 WARSZAWA			
adres inwestycji			
03–131 WARSZAWA, UL. MEHOFFERA 72/74			
jednostka projektowa			
		MAE Sp. z o.o. 00–246 Warszawa, ul. Miodowa 14	
projektował	mgr inż. Mateusz Niegowski MAZ/0068/PWBS/18 do projektowania i kierowania robotami budowlanymi bez ograniczeń w specjalności instalacyjnej w zakresie sieci, instalacji i urządzeń cieplnych, wentylacyjnych, gazowych, wodociągowych i kanalizacyjnych		
sprawdzał	mgr inż. Monika Izabela Niegowska MAZ/0432/PWBS/15 do projektowania i kierowania robotami budowlanymi bez ograniczeń w specjalności instalacyjnej w zakresie sieci, instalacji i urządzeń cieplnych, wentylacyjnych, gazowych, wodociągowych i kanalizacyjnych		
opracował	mgr inż. Klaudia Czyżewska		
tytuł rysunku			
Instalacja klimatyzacji – Rzut dachu – cz.1			
branża	skala	data	nr rys.
inst. sanitarne	1:100	08.2025	774_PTW_IS_IC_10_05